



Retrouvez les visites en autonomie
pour le cycle 1 :

- Très grand— Très petit
- Le portrait

Prolongez votre visite en classe avec
un atelier d'arts-plastiques (lien sur
notre site).

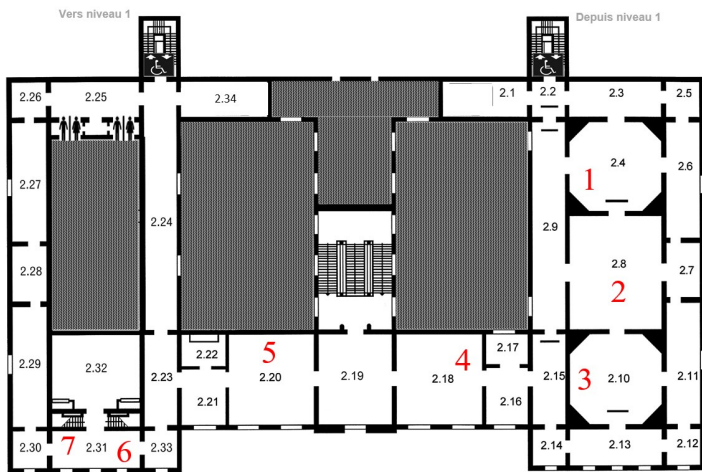
Visite en autonomie
cycle 1
Cartes enseignant



L'ETRANGE PETITE MENAGERIE



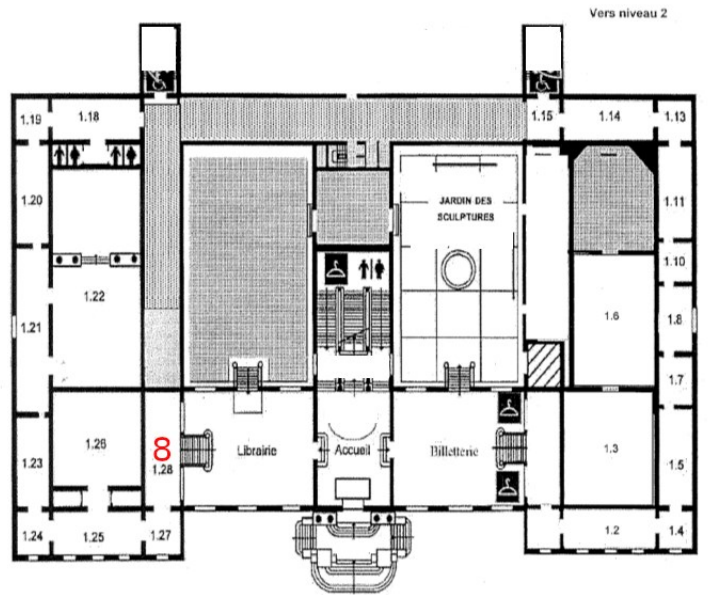
Localisation des œuvres



Plan du niveau 2

- 1 *L'adoration des bergers*
- 2 *Hercule terrassant l'hydre de Lerne*
- 3 *La caravane*
- 4 *Le débuché du cerf*
- 5 *Fête à Palès*
- 6 *Les léopards*
- 7 *Le cheval arabe blanc gris*

Localisation des œuvres



Plan du niveau 1

- 8 *Le Cheval majeur*



Giovanni Benedetto Castiglione
(né en 1609, mort en 1664)

La caravane
Peint vers 1635
Huile sur toile
Salle 2.10



Théodore Géricault
(né en 1791, mort en 1824)
Cheval arabe blanc gris
Vers 1812
Huile sur toile
Salle 2.31

Quels animaux voyez vous ?

Un cheval, tout seul avec rien autour, du sombre, un morceau de mur éclairé ...

Est-ce un animal à poils, à plume, à écaille ?

Un cheval a des poils.

Décrivons le :

Pattes, sabots, oreilles, crinière ...

Où un cheval vit il d'habitude ?

Un cheval vit dans un champ, dans une écurie, dans un box...

Que pourrait être ce tableau ?

Cela pourrait être un portrait de cheval

Une **étude** de cheval.

Une **étude** est un tableau ou un dessin constituant un essai ou un exercice.

Géricault est un peintre qui aime tellement les chevaux qu'il va apprendre à les peindre.

Il les représente seuls, dans des courses, dans des scènes de guerre...

Pour ce tableau, le peintre est allé dans une écurie pour observer l'animal et le peindre. Si on le regarde attentivement, on observe que sa crinière possède des ondulations. On peut donc en déduire que c'est un cheval dont on s'occupe et qu'on lui a retiré récemment des tresses.

Pourquoi le peintre a choisi de peindre le cheval dans la lumière et son environnement sombre?

C'est une technique souvent utilisée en peinture : on utilise une couleur sombre à côté d'une couleur clair pour mettre en valeur un sujet. Ici le magnifique cheval blanc.

Regarder aussi dans la même salle :

Officier de la garde à cheval chargeant

Quels animaux voyez vous ?

Un âne, des poules des canards, des dindons, des chiens, des chevaux, une vache, un veau, une chèvre, des moutons, et un coq

Est-ce des animaux à poils, à plumes, à écailles ?

A poils : âne, cheval, vache, chien, mouton, chèvre

A plumes : coq, poule, dindon, canard

Quels bruits font il ? Combien de pattes ont-ils ?

(faire compter et imiter les enfants)

Où ces animaux vivent-ils d'habitude ?

Ces animaux vivent dans une ferme. Mais chacun a son bâtiment : le cheval et l'âne ont une écurie, les vaches une étable, les moutons et chèvres une bergerie, poules dindons et canard vivent dans la basse-cour, ou le poulailler.

Ici les animaux sont les uns sur les autres, et forment une grande pyramide.

Que pourrait raconter ce tableau ?

Ces animaux sont ensemble.

L'âne porte des affaires de maison : pichets, paniers, marmites ...

Les deux hommes au centre rattrapent des affaires, des vêtements.

Au fond, à gauche, on voit une famille se déplaçant en file indienne avec des chevaux.

Cela pourrait être un déménagement d'une famille de **nomades**.

Les **nomades** sont des personnes changeant régulièrement de lieu de vie.

Pourquoi le peintre a peint ce tableau?

Il souhaitait montrer son talent et sa capacité à reproduire tous les animaux.



Pierre Puget
(né en 1620, mort en 1694)
*Hercule terrasant
l'hydre de Lerne*
Sculptée vers 1659-1660
Pierre de Vernon
Salle 2.8



Théodore Géricault
(né en 1791, mort en 1824)
Deux léopards
Peint vers 1820
Huile sur toile
Salle 2.31

Quels animaux voyez vous ?

Deux léopards. On peut les reconnaître grâce à leurs tâches ovales.

Est-ce un animal à poils, à plume, à écaille ?

Le léopard a des poils. C'est un félin, il a de grandes dents, une longue queue ...

Un félin chasse d'autres animaux. Il court vite. Un chat est un félin.

Où un léopard vit-il d'habitude ?

Le léopard vit en Afrique ou en Asie. Il vit dans la savane et la jungle.

Il grimpe aux arbres et court très vite.

Dans ce tableau où sont les deux animaux ?

Ils sont dans un renforcement ressemblant à une grotte, un endroit fermé.

Pourquoi Théodore Géricault a-t-il fait ce tableau ?

Le peintre est passionné par les animaux. Il les étudie et les peint. Habituellement il adore représenter les chevaux qui sont facilement accessibles.

Les léopards sont des animaux sauvages et rares. Il est probablement allé dans un zoo pour les observer et les peindre en toute sécurité. Les animaux sont enfermés et ne peuvent donc pas attaquer les visiteurs.

Comment sont-ils ?

Ils ont l'air dangereux près à se défendre, cela fascine le peintre.

Cette œuvre est une sculpture, on peut tourner autour pour l'observer.

Quel animal voyez vous ?

Un animal avec des ailes, des griffes, quatre cous. Les têtes sont cassées.

C'est un monstre, un dragon à plusieurs têtes.

Quelle partie d'un vrai animal reconnaissez-vous ?

La queue d'un lézard, crocodile, serpent...

Des ailes d'un aigle, vautour, condor ...

Des pattes d'un lion, tigre ...

Ces animaux sont-ils tous inoffensifs ?

Non, ils sont tous dangereux.

Que voit-on de plus ?

Que pourrait raconter cette sculpture ?

L'homme avec une peau de lion est Hercule.

Il doit tuer le monstre appelé Hydre. Ce monstre avait trois têtes. Quand Hercule en a coupé une, deux têtes de plus ont repoussé.

Hercule demande de l'aide à son neveu : celui-ci brûle les têtes pour qu'elles ne repoussent pas.

Ici, Hercule va réussir à tuer l'Hydre, il a déjà le pied sur la bête. C'est une pose de vainqueur.

Pourquoi la statue est-elle cassée ?

Elle était dans le jardin d'un château et s'est cassée en tombant. On l'a déterré mais tous les morceaux n'ont pas été retrouvés.



Raymond Duchamp-Villon
(né en 1876, mort en 1918)

Le cheval majeur

Plâtre

Sculptée en 1914

Salle 1.28



Joseph-Benoît Suvée
(né en 1743, mort en 1807)

Fête à Pallès

Huile sur toile

Peint en 1783

Salle 2.20

Quels animaux voyez-vous ?

Un agneau, une vache, des chèvres, des chiens.

Est-ce des animaux à poils, à plume à écaille ?

Ces animaux sont tous à poils.

Où ces animaux vivent-ils d'habitude ?

Ces animaux vivent dans une ferme.

Pourquoi élève-t-on ces animaux ?

Ces animaux sont élevés car ils peuvent donner de la viande, du lait, de la laine, du cuir.

Que font les personnages dans le tableau ?

Un homme conduit les bêtes.

Une femme soulève un agneau dans une fumée d'**encens**.

L'**encens** est une matière (résine) qui brûle en donnant une fumée parfumée.

Au fond, au centre et à droite des musiciens jouent.

Au fond à gauche, des femmes dansent.

Que pourrait raconter ce tableau ?

On voit une statue de femme avec un chien. C'est une déesse : Palès.

Les gens sont joyeux. Ils sortent les animaux.

Ils demandent à la déesse de les protéger.

C'est une fête antique.

Comment voit-on qu'il s'agit d'une fête ?

On observe des personnages dansants ainsi que la présence de nombreux instruments de musique : au centre un tambourin, une flûte antique appelée aulos, à droite un double aulos et en haut à droite sur la statue de Palès une cornemuse.

Cette œuvre est une sculpture, on peut tourner autour pour l'observer.

Voyez-vous un animal ?

Pourquoi est-il difficile à reconnaître ?

Les parties sont mélangées et déformées. On reconnaît : une tête avec une crinière, un sabot. On comprend que c'est un cheval. Le cheval a les pattes levées, il bondit.

Que peut-on voir d'autre ?

Des roues sur le côté, comme des roues de trains. Derrière, il y a comme des flammes qui sortent d'un trou, comme une fusée...

Cette sculpture montre des morceaux de machines mélangés à des parties de cheval.

A quoi servent le cheval et les machines ?

Le cheval peut tirer des charrettes. Une charrette sert à transporter des personnes ou du matériel. Certaines machines ont des moteurs, elles peuvent servir à avancer. Elles peuvent aller vite.

Le sculpteur nous parle du mouvement : celui des animaux et celui des machines du monde moderne.

Il joue avec les formes en les mélangeant.



Alexandre-François
Desportes
(né en 1661, mort en 1743)
Le débûché du cerf
Peint en 1748
Huile sur toile
Salle 2.18



Pierre-Paul Rubens
(né en 1577, mort en 1640)
L'adoration des bergers
Peint en 1619
Huile sur toile
Salle 2.3

Quels animaux voyez vous ?

Un âne, un bœuf, une poule

Est-ce des animaux à poils, à plume, à écaille ?

L'âne et le bœuf ont des poils. La poule a des plumes.

Où ces animaux vivent-ils d'habitude ?

Ces animaux vivent dans une ferme.

On voit un bâtiment, de la paille, des paniers, des roues...On reconnaît une ferme.

Que font les personnages du tableau ?

Une femme donne le sein à un bébé. C'est sa maman.

Devant, une dame dépose des œufs.

Les autres personnes regardent le bébé.

L'homme en rouge a les mains jointes, il prie.

En haut du tableau, on voit trois anges.

Que pourrait raconter ce tableau ?

Les habitants de la ferme viennent voir le bébé et lui offrent des cadeaux : une poule, des œufs, un pot.

On fait toujours des cadeaux à un bébé qui vient de naître, c'est une fête.

La maman a de la lumière autour de la tête, il y a des anges : c'est un tableau religieux.

Il raconte la naissance de Jésus.

C'est une fête chrétienne : la fête de Noël.

Quels animaux voyez vous ?

Un cerf, des chiens, des chevaux.

Où ces animaux vivent-ils d'habitude ?

Le cerf vit dans la forêt. C'est un animal sauvage.

Les chiens sont des animaux domestiques.

Ils vivent dans des chenils ou des niches.

Les chevaux peuvent être élevés par les hommes. Ils vivent alors dans une écurie.

Que font les animaux ?

Le cerf essaie de s'enfuir. Il court. Il a peur.

Les chiens lui courent après, ils vont vite.

Ils attaquent le cerf et le mordent.

Ils montrent les dents, ils sont agressifs.

Que pourrait raconter ce tableau ?

Ce tableau représente une chasse.

Ce sont des chiens de chasse.

Dans l'ombre de la forêt, à gauche, on voit deux chasseurs sur leurs chevaux. Ce sont les maîtres des chiens.

Ils chassent pour ramener de la viande à manger.

Certains chasseurs chassent aussi par plaisir.