

RESSENTIR L'ART

UNE EXPOSITION PÉDAGOGIQUE SUR L'ART ET LES EMOTIONS

MUSÉE D'ART ET D'HISTOIRE DE LISIEUX

Exposition présentée du 19 octobre 2024 au 22 avril 2025

L'émotion, intense et fugace, s'exprime et se vit dans le corps comme dans l'esprit, se voit au travers des gestes comme du regard, s'entend dans les cris et s'éteint dans le silence. L'émotion est autant ressentie en soi qu'elle est observée par les autres : elle touche à l'homme et à la société entière.

Sans surprise, l'émotion est omniprésente dans les arts visuels, où l'on retrouve toutes les expressions, jusqu'aux plus subtiles. Les artistes, que leur sujet soit une figure humaine ou de simples objets, nous transportent d'émotions fortes en apaisements délicats.

Cette exposition, destinée au jeune public, interroge la notion même de l'émotion et dresse une brève histoire de sa représentation. Elle présente les grandes catégories d'émotions, positives ou négatives, à travers des œuvres traitant de ces sujets, mais aussi la liberté de ressenti en fonction d'un traitement, d'une couleur, d'un contraste, ou tout autre élément se rattachant à l'univers personnel de chacun. Que doit-on ressentir ? Que ressent-on ? Enfin, quel impact cela a-t-il sur notre goût ?

Nous vous guiderons au travers de ces doux bouleversements représentés par les artistes des collections du Musée d'art et d'histoire de Lisieux.



Adolphe Weisz, *La fiancée*, vers 1888, MBA.97.58

EXPOSITION PEDAGOGIQUE : DETAIL DES VISITES-ATELIERS

Le Musée d'art et d'histoire propose des séquences de 1h30 à 2h de médiation, incluant visite et atelier.

VISITES

Durée : de 45 min à 1h selon le cycle

- **Visite découverte** (tous niveaux)

Accompagnée d'un guide, la visite est basée sur la réflexion, l'observation et l'échange.

Le discours est adapté selon le niveau d'enseignement :

Cycle 1 : 45 min

Cycles 2 et 3 : 1h

Cycles 4 et 5 : 1h

ATELIERS

Durée : de 45 min à 1h selon le cycle

Chaque atelier, conçu en appui de la visite, propose une pratique artistique permettant l'approfondissement des thématiques de l'exposition.

- **Ressentir en couleurs** (cycle 1 / 45 min)
- **Mon émotion à voir** (Cycle 2, 3 / 1h)
- **L'émotion : du ressenti à l'œuvre** (Cycle 4 et 5 / 1h)

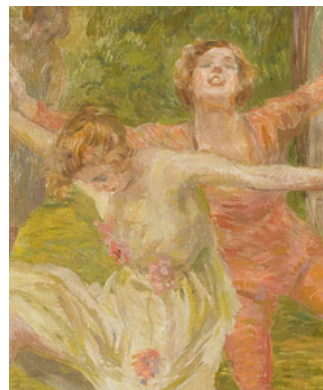
PISTES PEDAGOGIQUES

- Observer et décrire des œuvres d'art
- Développer une expression singulière
- Approfondir ses connaissances en histoire de l'art
- Mettre en cohérence des ressentis et des œuvres d'art ; mettre en image des émotions.
- Développements possibles dans le cadre du dispositif "Non au harcèlement"

LA MICRO-FOLIE MOBILE AUX COULEURS DES ÉMOTIONS

Dans le cadre de l'exposition pédagogique *Ressentir l'art*, nous proposons aux établissements scolaires de la Communauté d'Agglomération d'accueillir au sein des écoles la micro-folie mobile pour une journée (flash, déploiement partiel) ou pour une durée de 3 semaines (déploiement complet). Une offre pédagogique autour de ce thème sera proposée à l'ensemble des élèves de l'école, à travers les différents outils de la micro-folie (musée numérique, fablab, ludothèque, etc).

Créneaux : du 14 au 31 janvier / du 4 au 21 mars 2025.
Installations flashes sur une journée : nous contacter.
Déploiements réservés aux établissements de la CALN, hors Lisieux.



NOS VISITES ET ATELIERS INCONTOURNABLES

MÉTAMORPHOSE URBAINE

Par le prisme des collections du Musée d'Art et d'Histoire la visite *Métamorphose Urbaine* emmènera les élèves à la découverte de la vie avant et après la guerre. Le parcours en ville permettra d'explorer les sites qui conservent les cicatrices des bombardements, et grâce à des vues historiques, les élèves pourront comparer les lieux actuels avec des photographies montrant les mêmes sites bombardés.

Visite du musée et parcours en ville

Niveau scolaire : Cycle 3, 4 et lycée



PAYSAGE NORMAND

La visite-atelier permet aux élèves d'appréhender la définition d'un paysage et la construction de l'espace à travers diverses représentations de la Normandie, et plus spécifiquement du Pays d'Auge.

Niveau scolaire : Cycle 1, 2, 3, 4 et lycée

PORTRAIT / CORPS

À travers l'observation de différentes œuvres, les élèves partent à la découverte des portraits et des figures dans les collections du musée. La visite-atelier leur permet de s'appropriier le vocabulaire spécifique à ce type de représentation et de se questionner sur leur rapport aux images et à leur propre image.

Niveau scolaire : Cycle 1, 2, 3, 4 et lycée

VOYAGEUR DU TEMPS

Lors de la visite-atelier, les élèves sont mis dans la peau de voyageurs qui arpentent le musée comme s'ils parcouraient le temps. À eux de comprendre dans quelle période ils se situent en observant finement les objets qui les entourent.

Niveau scolaire : Cycle 2 et 3

ARCHITECTURE À TRAVERS LES ÂGES

Lors d'une visite-atelier reprenant les parcours historiques (gallo-romain, médiéval, moderne, XIXe siècle, reconstruction, contemporain) les élèves découvrent chaque période historique avec une architecture emblématique de Lisieux.

Niveau scolaire : Cycle 2, 3, 4 et lycée

HORAIRES

- Accueil de classe du lundi matin au vendredi après-midi

TARIFS

- Etablissements de la Communauté d'Agglomération de Lisieux Normandie (CALN) : GRATUIT
- Hors CALN : 50 € comprenant visite et atelier pour un groupe composé d'au moins 6 enfants et au maximum de 35 enfants

RENSEIGNEMENTS

RÉSERVATIONS

Musée d'Art et d'Histoire de Lisieux
38 Boulevard Pasteur 14100 Lisieux

 02.31.62.07.70 ou 06.23.11.05.30

 polemuseal@aggllo-lisieux.fr

- Oriane René, chargée des publics
- Mathilde Barbotin, médiatrice culturelle
- Charlotte Renard, médiatrice culturelle
- Salomé Rodhon, médiatrice culturelle
- Sophie Talansier, guide conférencière
- Florent Dufour, guide conférencier

