



LIVRET-JEUX

7-12 ans

FLEUVES

Miroirs de la Seine
Chez Flaubert et au-delà

Bienvenue au musée Flaubert et d'Histoire de la médecine !

Ce lieu rempli d'histoire a vu naître en 1821 le grand écrivain normand Gustave Flaubert. Son père est alors chirurgien-chef à l'hôtel-Dieu de Rouen. Au premier étage de cet ancien hôpital, la famille occupe un logement de fonction aujourd'hui devenu le musée Flaubert et d'Histoire de la médecine.



Ce livret-jeux est conçu pour toi ! Il t'accompagnera dans les salles de l'exposition « Miroirs de la Seine, chez Flaubert et au-delà ». Durant ta visite, tu vas faire la connaissance de deux fleuves qui ont marqué l'œuvre et la vie de Gustave Flaubert : la Seine et le Nil.

Quand tu arrives dans une salle, ouvre l'œil et trouve la petite tête de phoque. Il y a à côté un petit texte à lire, ou un jeu pour mieux comprendre les œuvres de l'exposition.

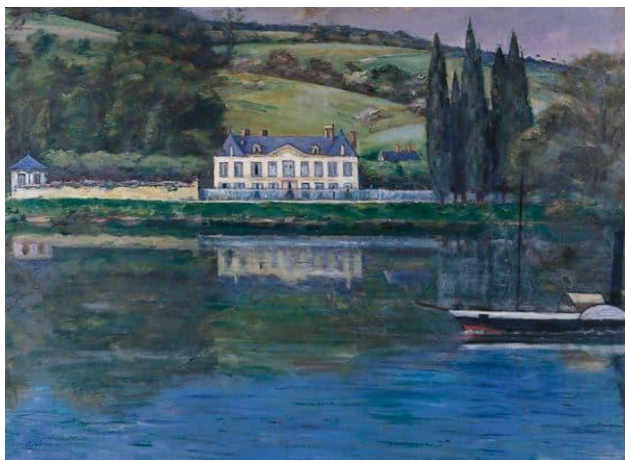
Bonne visite et amuse-toi bien !



Le sais-tu ?

Flaubert aimait tellement les phoques qu'il lui arrivait de se comparer à cet animal. Et toi, trouves-tu que Flaubert ressemble à un phoque avec sa grande moustache ?

Une maison en bord de Seine



Le pavillon
Flaubert

Durant l'été 1844, les parents de Gustave Flaubert achètent une nouvelle maison à Croisset, un hameau de la commune de Canteleu situé à quelques kilomètres de Rouen. Cette maison de campagne bâtie au bord de la Seine devient la résidence secondaire de la famille Flaubert. Il ne reste de nos jours plus rien de cette demeure qui a été détruite, à l'exception d'un pavillon (un petit bâtiment isolé situé dans le jardin de la propriété) que tu peux toujours visiter ! Il est aujourd'hui connu sous le nom de pavillon Flaubert, et abrite un musée entièrement consacré à l'écrivain.

Le sais-tu ?

Si tu visites le Pavillon, tu y découvriras des objets ayant appartenu à Flaubert, comme un encrier en forme de crapaud !



Une maison en bord de Seine

Après la mort de son père, Flaubert continue à passer les mois d'été à Croisset en compagnie de sa mère et de sa sœur ; il s'y établit définitivement en 1851. Son cabinet de travail est au premier étage de la maison et donne sur le jardin et sur la Seine. C'est là que l'écrivain écrit ses romans les plus connus, comme *Madame Bovary*, *Salammbô*, ou *l'Éducation sentimentale*. Quand il n'écrit pas, Flaubert aime se baigner dans la Seine, ou se balader en canot au fil de l'eau.

À TOI DE JOUER...

SAURAS-TU RETROUVER DANS CETTE GRILLE LES 7 MOTS QUI DÉFINISSENT
LA VIE DE FLAUBERT À CROISSET ?

W	A	P	Y	S	M	U	M	F	R	I
M	F	A	M	I	L	L	E	R	P	T
M	H	I	L	S	E	I	N	E	X	S
B	O	D	P	W	E	C	G	C	G	L
K	S	R	B	A	I	G	N	A	D	E
W	D	S	O	T	K	S	C	N	J	F
E	C	R	I	T	U	R	E	O	V	L
K	K	Z	H	L	M	H	E	T	T	E
O	Y	M	A	I	S	O	N	A	Q	U
P	D	P	R	H	R	Q	H	R	O	V
S	N	Q	M	E	E	D	Z	E	E	E

FAMILLE

MAISON

FLEUVE

SEINE

BAIGNADE

ÉCRITURE

CANOT

D'un fleuve à l'autre

De 1849 à 1851, Flaubert réalise un très long voyage qui le conduit en Égypte, au Liban, en Palestine, en Syrie mais aussi en Italie et en Grèce. Il découvre alors le Nil, un fleuve qu'il compare souvent à la Seine.



À TOI DE JOUER...

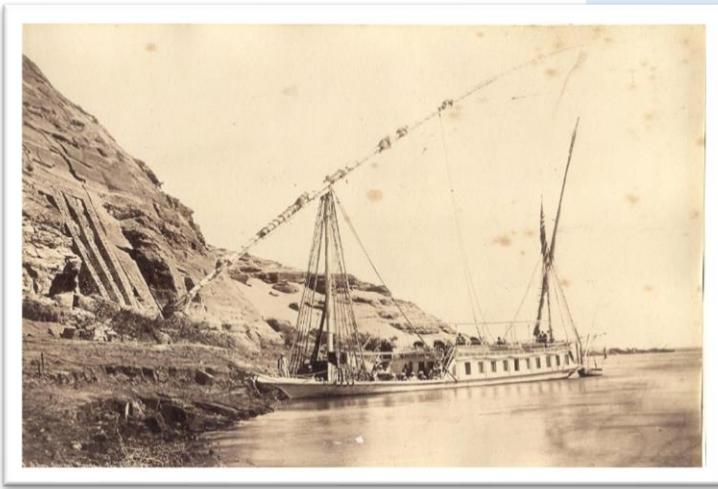
À QUEL FLEUVE CORRESPONDENT LES PHRASES SUIVANTES ? ENTOURE LA BONNE RÉPONSE :

- Je coule en France et traverse les villes de Rouen, de Paris, du Havre et de Troyes.
Suis-je la Seine ou le Nil ?
- Je suis un fleuve d'Afrique. Je traverse de nombreux pays, comme l'Égypte, le Soudan, ou encore l'Éthiopie.
Suis-je la Seine ou le Nil ?
- Je mesure près de 777 kilomètres de long.
Suis-je la Seine ou le Nil ?
- Je compte parmi les plus longs fleuves du monde (environ 6700 kilomètres).
Suis-je la Seine ou le Nil ?

Le sais-tu ?

Un fleuve est un grand cours d'eau qui se jette dans la mer. Y a-t-il un fleuve qui traverse ta ville ?

Croisière sur le Nil



Le voyage de Flaubert sur le Nil dure plusieurs mois. Voilà ce qu'il écrit à son sujet : « *Le Nil est plat comme un fleuve d'acier. Il y a de grands palmiers sur les rives. Le ciel est tout bleu* ».

Avec son ami Maxime du Camp, il voyage dans une cange, un petit bateau à voile traditionnellement utilisé pour naviguer sur le Nil.



À TOI DE JOUER...

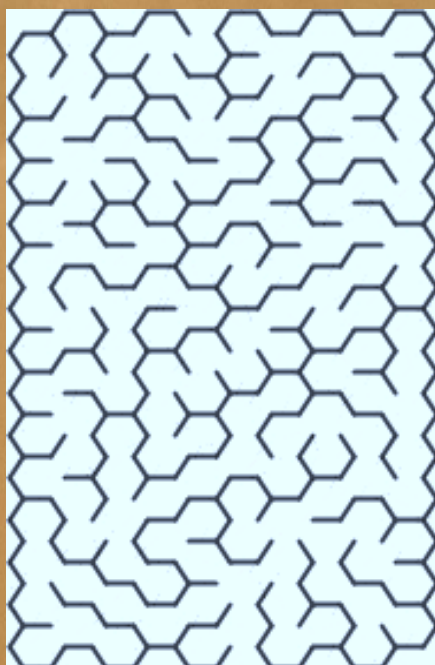


Durant son voyage, Flaubert écrit de nombreuses lettres à sa mère pour la tenir informée de ses aventures et de ses découvertes... Sauras-tu trouver la pochette de correspondance dans laquelle l'écrivain rangeait son courrier durant son périple ?

Cherche-la dans l'exposition !



À TOI DE JOUER...



AIDE LE
BATEAU DE
FLAUBERT À
REMONTER LE
NIL POUR
REJOINDRE LES
PYRAMIDES

Les animaux de l'expo

La Seine comme le Nil offrent un habitat à de nombreux animaux et végétaux. Lors de son voyage en Orient, Flaubert observe les crocodiles sur le Nil et note dans son carnet de voyage : « *Samedi 2 [mars 1850] – Au milieu du jour nous voyons plusieurs crocodiles à la pointe d'un îlot. Quand la cange approche, ils se laissent glisser dans l'eau, comme de grosses limaces.* »

À TOI DE JOUER...

L'exposition *Miroirs de la Seine* présente de nombreux animaux. Cherche-les dans les salles du musée. Chaque fois que tu en trouves un, coche la case qui lui correspond dans ton livret. Attention, il y a un intrus ! L'un de ces animaux n'est pas présenté dans l'exposition. Sauras-tu deviner lequel ?

- | | |
|---|---|
| <input type="checkbox"/> Crocodile | <input type="checkbox"/> Martin-pêcheur |
| <input type="checkbox"/> Hippopotame | <input type="checkbox"/> Héron Cendré |
| <input type="checkbox"/> Canard Colvert | <input type="checkbox"/> Ours |



Le sais-tu ?

Le crocodile du Nil est le plus grand crocodile d'Afrique. Le mâle adulte mesure 4 mètres de long en moyenne, et il peut peser jusqu'à une tonne ! Dans l'Égypte ancienne, le dieu des eaux et de la fertilité Sobek était représenté avec une tête de crocodile. L'animal était donc sacré et sa présence sur les bords du Nil présageait l'arrivée de crues favorables aux récoltes.

Les animaux de l'expo

Connais-tu le héron cendré ? On peut le trouver à différents endroits de la Seine, ainsi qu'une multitude d'espèces et d'écosystèmes qu'il est important de préserver et de protéger. Sauras-tu les reconnaître ? Relie l'oiseau à sa description !



Grâce à ma petite taille, je peux rester immobile pendant des heures avant de plonger dans l'eau pour m'élancer sur ma proie. Je me nourris de petits poissons. Les eaux troubles, polluées et agitées ne me conviennent pas. Je suis le **martin-pêcheur**

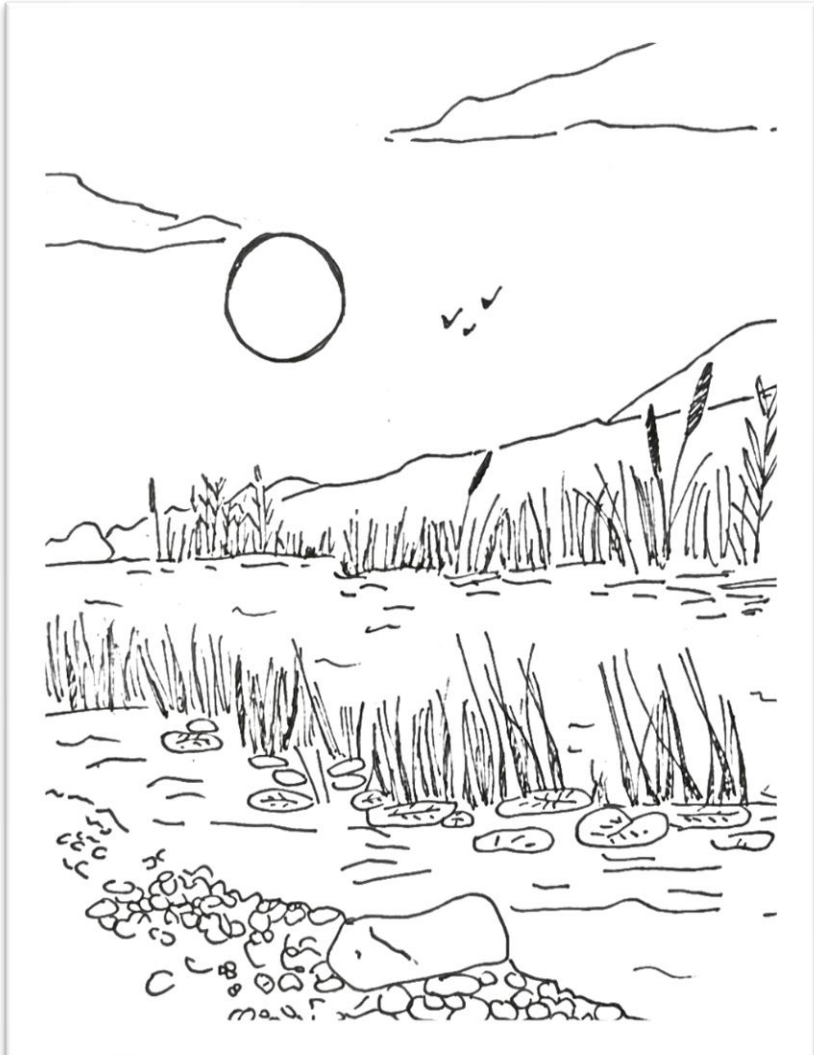


J'ai de longues pattes, une haute silhouette, et le sourcil noir. En vol, je suis reconnaissable à mon cou replié en « S » et à mes larges ailes. Je participe à l'entretien des milieux naturels en chassant en priorité des poissons faibles ou malades. Je suis le **Héron cendré**



Parfois confondue avec mon cousin le goéland, je suis pourtant plus petite ! Mes ailes sont gris perle, et mes pattes et mon bec sont d'un rouge foncé. Mon cri, rauque et varié, me vaut mon nom... Je suis la **mouette rieuse**

À TOI DE DESSINER...



Bord de Seine ou bord du Nil ? C'est toi qui choisis...
Colorie le dessin et ajoute des animaux, des bateaux, des arbres ou
des plantes pour le faire ressembler à la Seine...ou au Nil !



Promenade au bord de la Seine



À TOI DE JOUER...

RÉSOUS CETTE ÉNIGME POUR DÉCOUVRIR L'UNE DES PIÈCES

MAÎTRESSES DE L'EXPOSITION !



Quelques planches de bois,
Un peu de peinture rouge,
C'est par la force des bras
Que sur l'eau, je bouge !
Que vous souhaitiez vous promener,
Vous reposer, ou bien faire la course,
N'oubliez pas la pagaie,
Pour manœuvrer ça coule de source !

OBSERVE BIEN CETTE VUE DE ROUEN PEINTE IL Y A ENVIRON 200 ANS...



Le sais-tu ?

Aujourd'hui, six ponts et un viaduc permettent de traverser la Seine à Rouen

...CHERCHE LES 7 DIFFÉRENCES ENTRE LES DEUX IMAGES !



Le sais-tu ?



La Seine est un fleuve centennal, c'est-à-dire que chaque année, il y a une chance sur 100 que le fleuve rentre en crue (élévation du niveau des eaux).

So chic !

Ce costume très à la mode il y a 150 ans est aussi connu sous le nom de robe à tournure. Regarde le film *Partie de Campagne* de Renoir projeté dans l'exposition. La tenue portée par la jeune fille lui ressemble beaucoup !

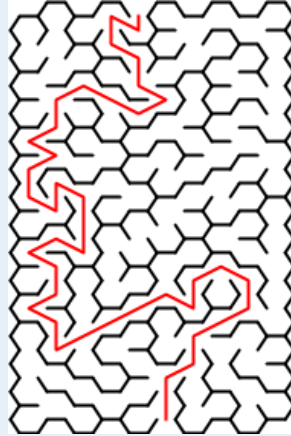
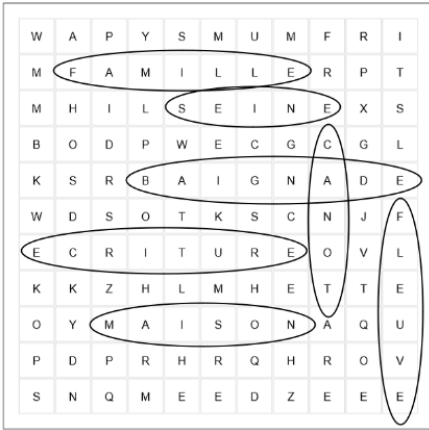


À TOI DE JOUER...

Amuse-toi à colorier et à décorer les tenues selon tes goûts.



SOLUTIONS :



p. 4

La Seine

Le Nil

Le Nil

La Seine

p. 5

La pochette se trouve dans la vitrine
de la deuxième salle de l'exposition

p. 7

Il n'y a pas d'hippopotame présenté
dans l'exposition !

p.10

L'objet recherché est la périssoire
présentée dans la dernière salle de
l'exposition

Exposition « Miroirs de la Seine, chez Flaubert et au-delà », du 16 novembre 2023 au 2 juin 2024 au Musée Flaubert et d'Histoire de la médecine.

51 rue de Lecat

76000 Rouen

02 76 30 39 90

Publics5@metropole-rouen-normandie.fr

Entrée gratuite



Accès :

Lignes T4 (arrêt place du Vieux Marché), T1, T2, T3 (arrêt Pasteur)

Horaires :

Du mardi au dimanche : 14h- 18h

Fermeture de la billetterie à 17h30.

Fermé les lundi et jours fériés (1^{er} janvier, 1^{er} mai, 1^{er} et 11 novembre et 25 décembre)

Accueil des groupes sur réservation du mardi au vendredi de 10h à 12h30

Informations et réservations sur musees-rouen-normandie.fr

Visites commentées de l'exposition *Miroirs de la Seine, chez Flaubert et au-delà* :

Le 1^{er} et le 3^{ème} samedi de chaque mois à 15h

Tarif : 3,50€, durée : 1h

Petites fabriques :

- Les jeudis 28 décembre 2023 et 4 janvier 2024 à 10h : **Balade au fil de l'eau...** (6-10 ans). *Imagine Gustave Flaubert en balade sur les boucles de la Seine...*
- Les jeudis 29 février et 7 mars 2024 à 10h : **Poésie au bord de l'eau !** (8-12 ans). *Le fleuve est une source d'inspiration pour les écrivains. Et toi, avec quels mots pourrais-tu les décrire ?*
- Les jeudis 25 avril et 2 mai 2024 à 10h : **Au bord du Nil il y a...** (5-8 ans). *Crocodiles et autres reptiles peuplent les bords du Nil... Imagine à ton tour les rives du grand fleuve égyptien*

Tarif : 4€, durée : 1h30, réservation obligatoire sur publics5@musees-rouen-normandie.fr ou au 02 76 30 39 90.