

# RESSENTIR L'ART

## UNE EXPOSITION PÉDAGOGIQUE SUR L'ART ET LES ÉMOTIONS

### MUSÉE D'ART ET D'HISTOIRE DE LISIEUX

Exposition présentée du 19 octobre 2024 au 22 avril 2025

L'émotion, intense et fugace, s'exprime et se vit dans le corps comme dans l'esprit, se voit au travers des gestes comme du regard, s'entend dans les cris et s'éteint dans le silence. L'émotion est autant ressentie en soi qu'elle est observée par les autres : elle touche à l'homme et à la société entière.

Sans surprise, l'émotion est omniprésente dans les arts visuels, où l'on retrouve toutes les expressions, jusqu'aux plus subtiles. Les artistes, que leur sujet soit une figure humaine ou de simples objets, nous transportent d'émotions fortes en apaisements délicats.

Cette exposition, destinée au jeune public, interroge la notion même de l'émotion et dresse une brève histoire de sa représentation. Elle présente les grandes catégories d'émotions, positives ou négatives, à travers des œuvres traitant de ces sujets, mais aussi la liberté de ressenti en fonction d'un traitement, d'une couleur, d'un contraste, ou tout autre élément se raccrochant à l'univers personnel de chacun. Que doit-on ressentir ? Que ressent-on ? Enfin, quel impact cela a-t-il sur notre goût ?



Nous vous guiderons au travers de ces doux bouleversements représentés par les artistes des collections du Musée d'art et d'histoire de Lisieux de la Communauté d'agglomération Lisieux Normandie.

# DÉROULÉ DE L'EXPOSITION

## Introduction : c'est quoi, une émotion ?

Dès le début de l'exposition, l'enfant est invité à s'immerger lui-même dans le sujet des émotions, grâce à un jeu de miroirs en regard d'un portrait peint.

C'est quoi une émotion ? Comment s'exprime-t-elle ? Et surtout, comment l'exprimes-tu ?



## Petit voyage dans le temps et les émotions

L'émotion n'a pas été conçue ni représentée de la même manière selon les époques et les cultures. On retrace une petite histoire de la manière dont l'émotion a été représentée par les artistes depuis la Renaissance jusqu'à aujourd'hui, à travers quelques œuvres.

### GRANDES NOTIONS

L'art comme moyen d'expression des émotions.

L'émotion comme aide à la construction de soi.

Parler d'émotion pour parler de partage et de société.

Comprendre l'émotion comme moyen de connexion à autrui.

## CHAPITRE 1 DES EMOTIONS ET DES COULEURS

Certaines œuvres représentent des scènes qui incarnent véritablement une émotion très claire. Chaque œuvre choisie correspond à une émotion, et est associée à une couleur.

### Les émotions positives

La joie - JAUNE

L'amour - ROSE

La sérénité - VERT

### Les émotions négatives

La colère - ROUGE

La tristesse - BLEU

La peur - NOIR



# DÉROULÉ DE L'EXPOSITION

## CHAPITRE 2

### EMOTIONS LIBRES : A TOI LA PAROLE !

L'émotion est un bouleversement, une secousse, un saisissement de notre personne : elle peut être causée par de nombreuses raisons. Et toi, qu'est-ce qui provoque chez toi des émotions ?

Les artistes ont utilisé des astuces pour susciter des émotions chez leurs spectateurs.

Les couleurs

La composition

La touche, épaisse ou rapide

La déformation / caricature

Les contrastes et la lumière



## CHAPITRE 3

### DE L'EMOTION AU GOÛT : TU AIMES OU TU N'AIMES PAS

L'émotion génère une réaction par rapport à une situation ou une œuvre. Quel impact l'émotion a-t-elle sur le goût ?

Un dispositif ciblé sur deux œuvres permet d'explorer les variations d'émotions et d'observer la conséquence sur le jugement esthétique de l'enfant.

Ce chapitre invite les enfants à exprimer leur goût et à le comprendre.

### Le mur des enfants

Tous les enfants des collections du musée sont sortis de leurs réserves pour se réunir sur un même mur de l'exposition !



# EXPOSITION PÉDAGOGIQUE : VISITES ET ATELIERS

Le Musée d'art et d'histoire propose des séquences de 1h30 à 2h de médiation, incluant visite et atelier.

## VISITES

Durée : de 45 min à 1h selon le cycle

- **Visite découverte** (tous niveaux)

Accompagnée d'un guide, la visite est basée sur la réflexion, l'observation et l'échange.

Le discours est adapté selon le niveau d'enseignement :

Cycle 1 : 45 min

Cycles 2 et 3 : 1h

## ATELIERS

Durée : de 45 min à 1h selon le cycle

Chaque atelier, conçu en appui de la visite, propose une pratique artistique permettant l'approfondissement des thématiques de l'exposition.

- **Cycle 1 : Ressentir en couleurs** (45 min)

Après avoir choisi une émotion favorite, l'élève fabrique une tête d'expression à partir d'un portrait de l'exposition.

- **Cycle 2 : Mon émotion à voir** (1h)

L'élève réalise une tête d'expression aux émotions modulables, à partir d'un portrait de l'exposition.

- **Cycle 3 : Mon émotion à voir** (1h)

L'élève compose une fleur de ses émotions autour d'une œuvre de l'exposition, reprenant les six grandes émotions abordées.

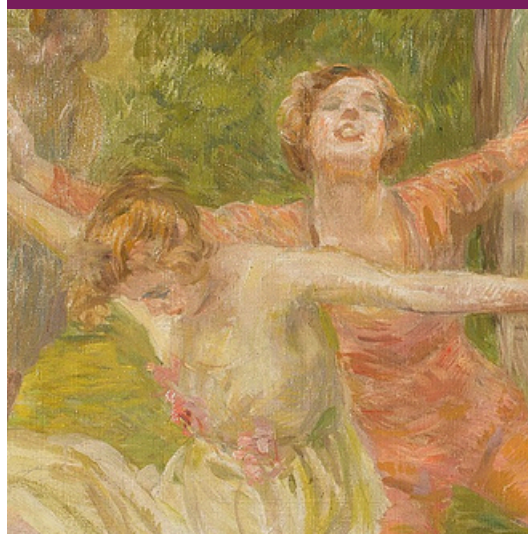
## Proposition exceptionnelle : en appui au concours "Non au harcèlement"

- **Cycle 3 : L'émotion en affiche** (1h)

Après avoir choisi une émotion, l'élève est accompagné dans la compréhension de la construction d'une affiche et dans la conception d'une affiche promouvant l'émotion sélectionnée.

## PISTES PEDAGOGIQUES

- Observer et décrire des œuvres d'art
- Développer une expression singulière
- Approfondir ses connaissances en histoire de l'art
- Mettre en cohérence des ressentis et des œuvres d'art ; mettre en image des émotions.
- Développements possibles dans le cadre du dispositif "Non au harcèlement"



## HORAIRES

- Accueil de classe du lundi matin au vendredi après-midi

## TARIFS

- Etablissements de la Communauté d'Agglomération de Lisieux Normandie (CALN) : GRATUIT
- Hors CALN : 50 € comprenant visite et atelier pour un groupe composé d'au moins 6 enfants et au maximum de 35 enfants

## RENSEIGNEMENTS RÉSERVATIONS CONTACTS

Musée d'Art et d'Histoire de Lisieux  
38 Boulevard Pasteur 14100 Lisieux

☎ 02.31.62.07.70 ou 06.23.11.05.30

@ polemuseal@agglo-lisieux.fr ou  
orene@agglo-lisieux.fr

- Oriane René, chargée des publics du Pôle Muséal
- Mathilde Barbotin, médiatrice culturelle
- Charlotte Renard, médiatrice culturelle
- Salomé Rodhon, médiatrice culturelle